



centro de yoga Mibi

Sant Just Desvern, Barcelona, 2019

Arquitecta: Elisabetta Carnevale

Arquitecto técnico: David Pradas Ruiz

Construcción: COECO coop + Fusteria Durany

El centro de yoga MIBI, en la planta baja de un edificio residencial de Sant Just Desvern, es el primer proyecto realizado con bloques de tapia en el área metropolitana de Barcelona.

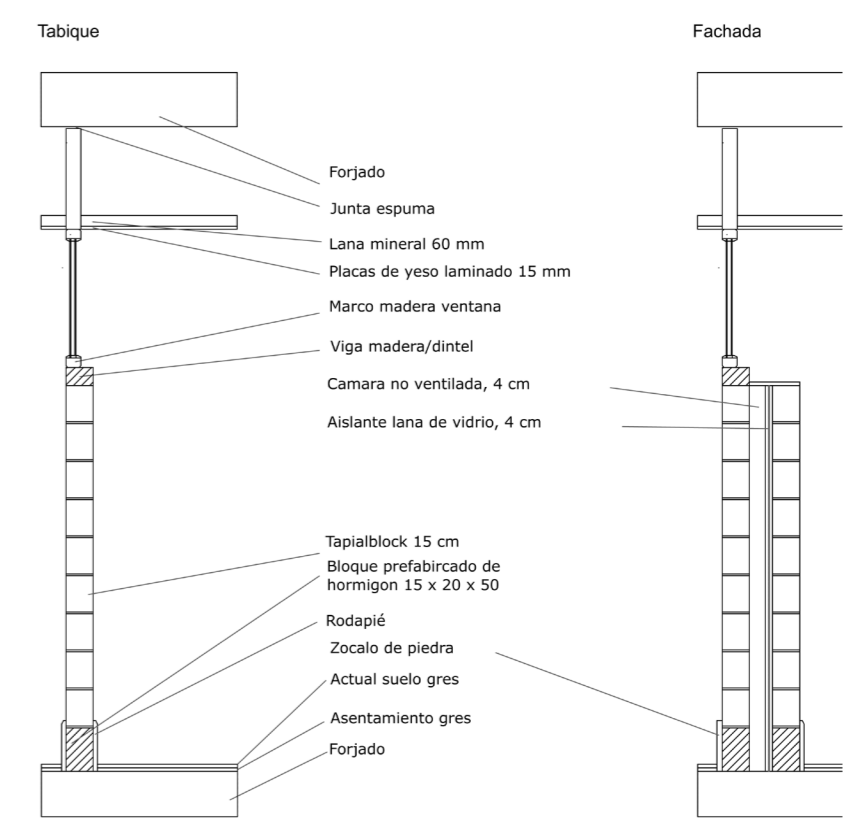
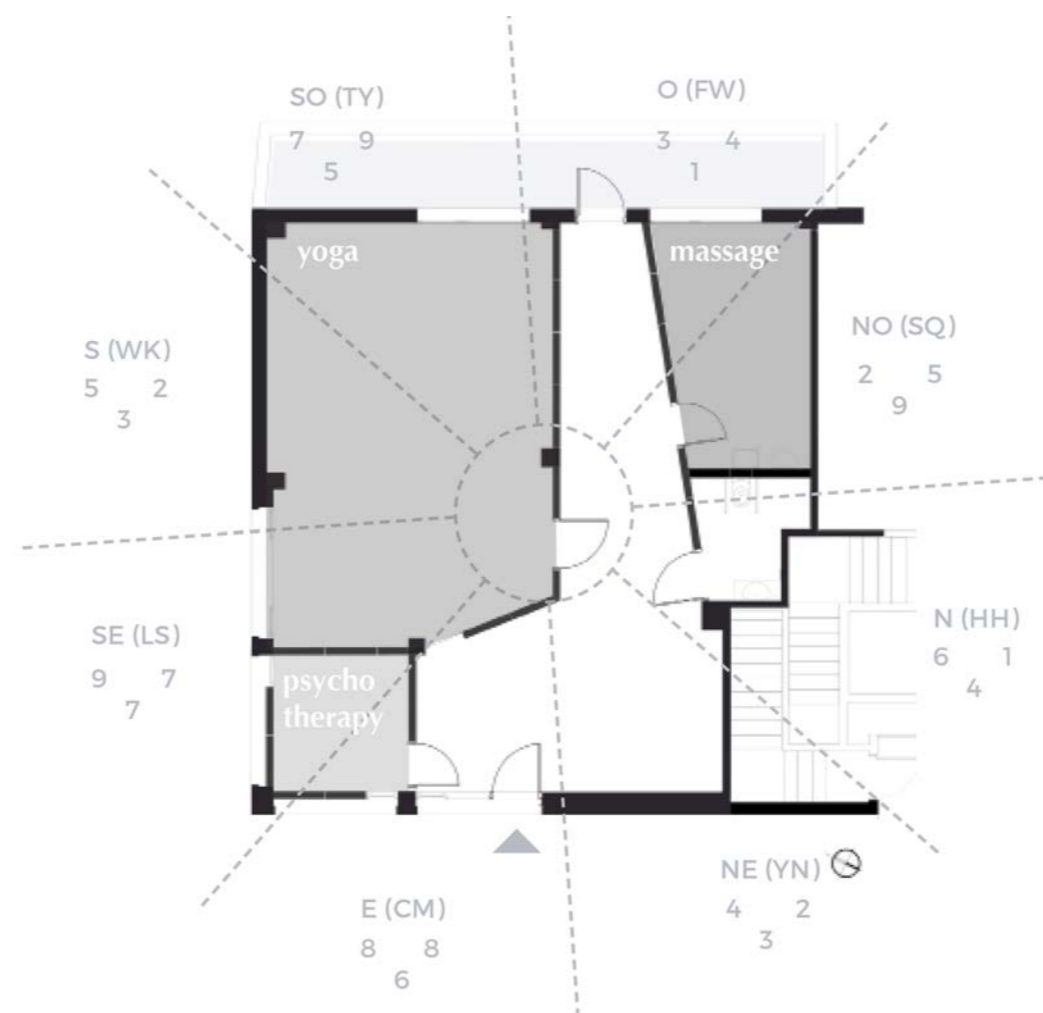
El plan rompe la organización ortogonal del edificio existente con líneas diagonales, que guían el recorrido de los usuarios. Un juego de cristales permite entrever la sala de yoga y la terraza desde la calle, invitando a entrar.

Acompaña este trayecto una línea de luz rasante, que pone en valor la textura de los muros de tierra y crea una atmósfera de intimidad. Siguiendo los criterios del Feng Shuí, la sala de psicoterapia

ocupa la esquina del edificio. Para posicionar un espacio tan íntimo a pie de calle, se realizaron dos paredes de tapia en la parte inferior de los escaparates, que muestran la presencia de la tierra y caracterizan fuertemente la esquina.

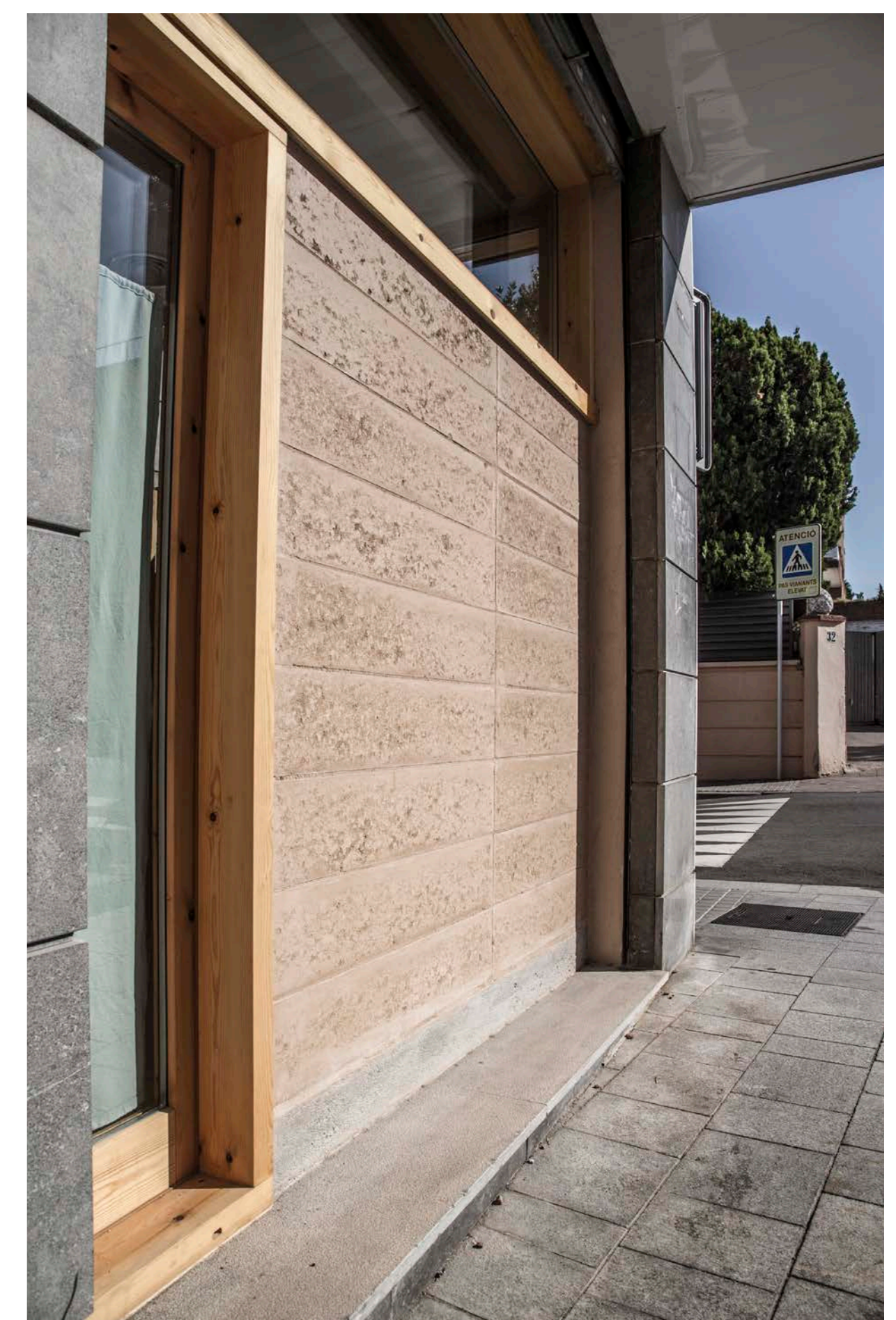
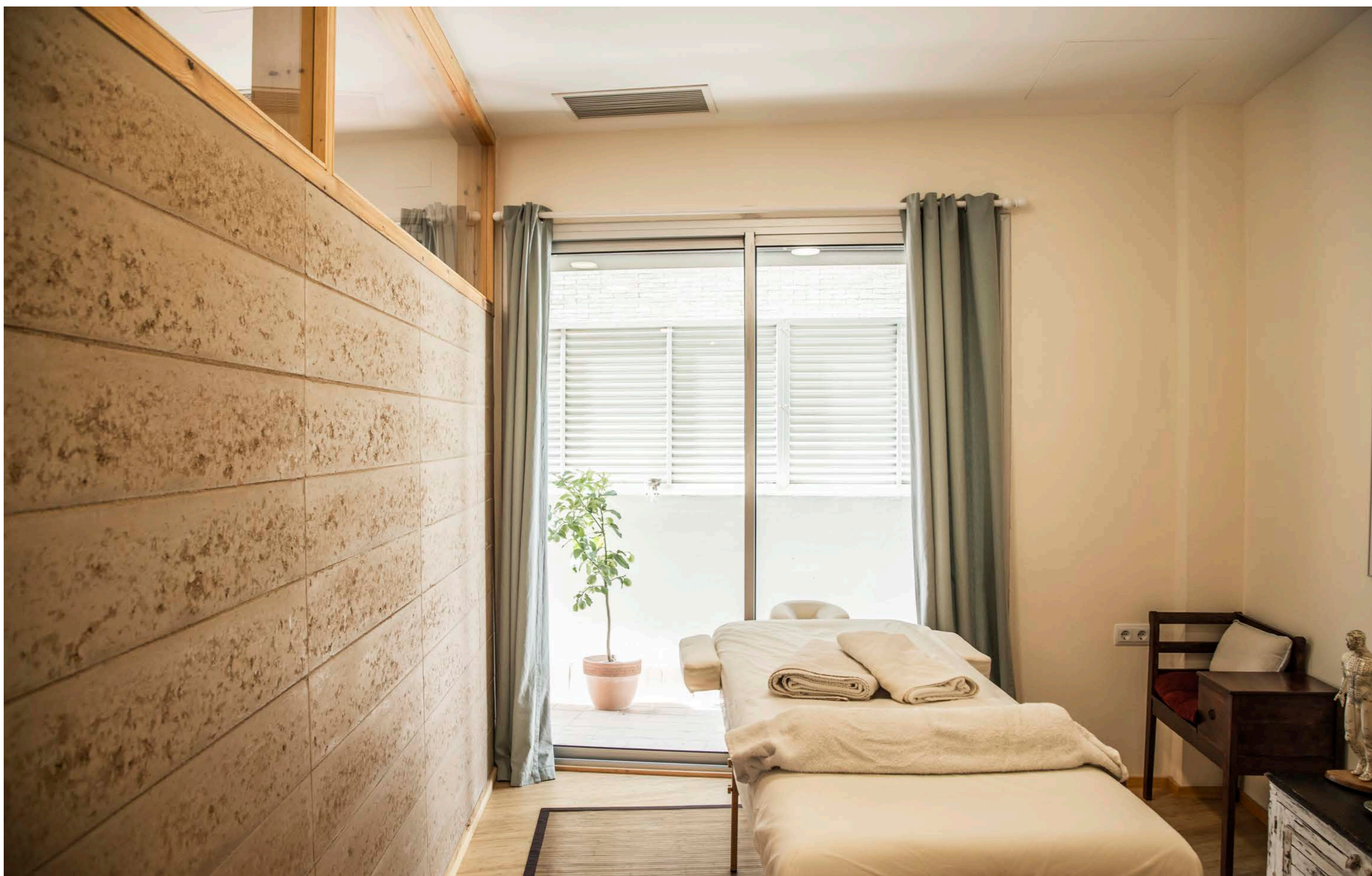
La tierra contribuye a la estrategia de diseño pasivo del edificio. De una banda proporciona una elevada inercia térmica: las paredes mantienen su temperatura superficial baja a lo largo de todo el día. De otra banda, la tapia regula la humedad en los espacios, absorbiéndola cuando el aire está húmedo y cediéndola cuando el aire está seco, para un confort óptimo de sus usuarios.

Izquierda: Distribución de los espacios, inspirada por la filosofía Feng Shuí.
Derecha: Detalles de las fachadas y de los tabiques.



una arquitectura sensorial

En la sala polivalente del centro de yoga, los usuarios pueden hacer experiencia de las superficies de madera, de tierra y de bambú, con los pies descalzos, sentados o estirados en el suelo. Los materiales naturales nos llevan a redescubrir una arquitectura de los cinco sentidos.





devolver la tierra a la ciudad

¿Construir con tierra en entorno urbano es posible?
El Centro de yoga Mibi, realizado en el área metropolitana de Barcelona, en Sant Just Desvern, quiere ser una posible respuesta, para devolver la tierra a la ciudad.

Utilizando tierras locales.
Dialogando con el tejido urbano.
Aportando los beneficios bioclimáticos de la tierra.
Dejándola hablar con nuestros sentidos.
Haciendo memoria de una tradición constructiva
llena de sabiduría y sostenibilidad.
Creando espacios saludables, acogedores y únicos.

