

Casa Eterna

De tierra, cal, corcho y madera



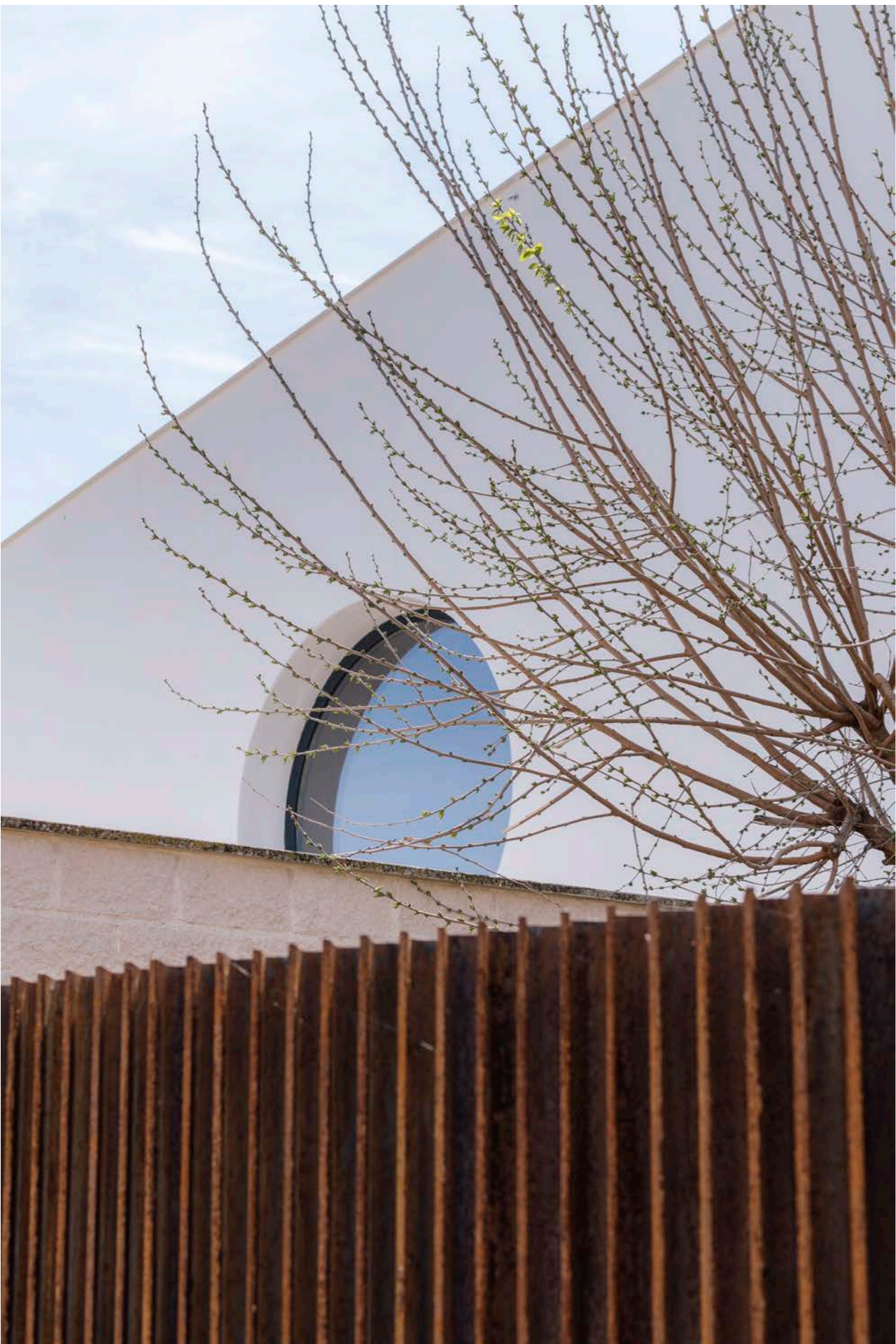
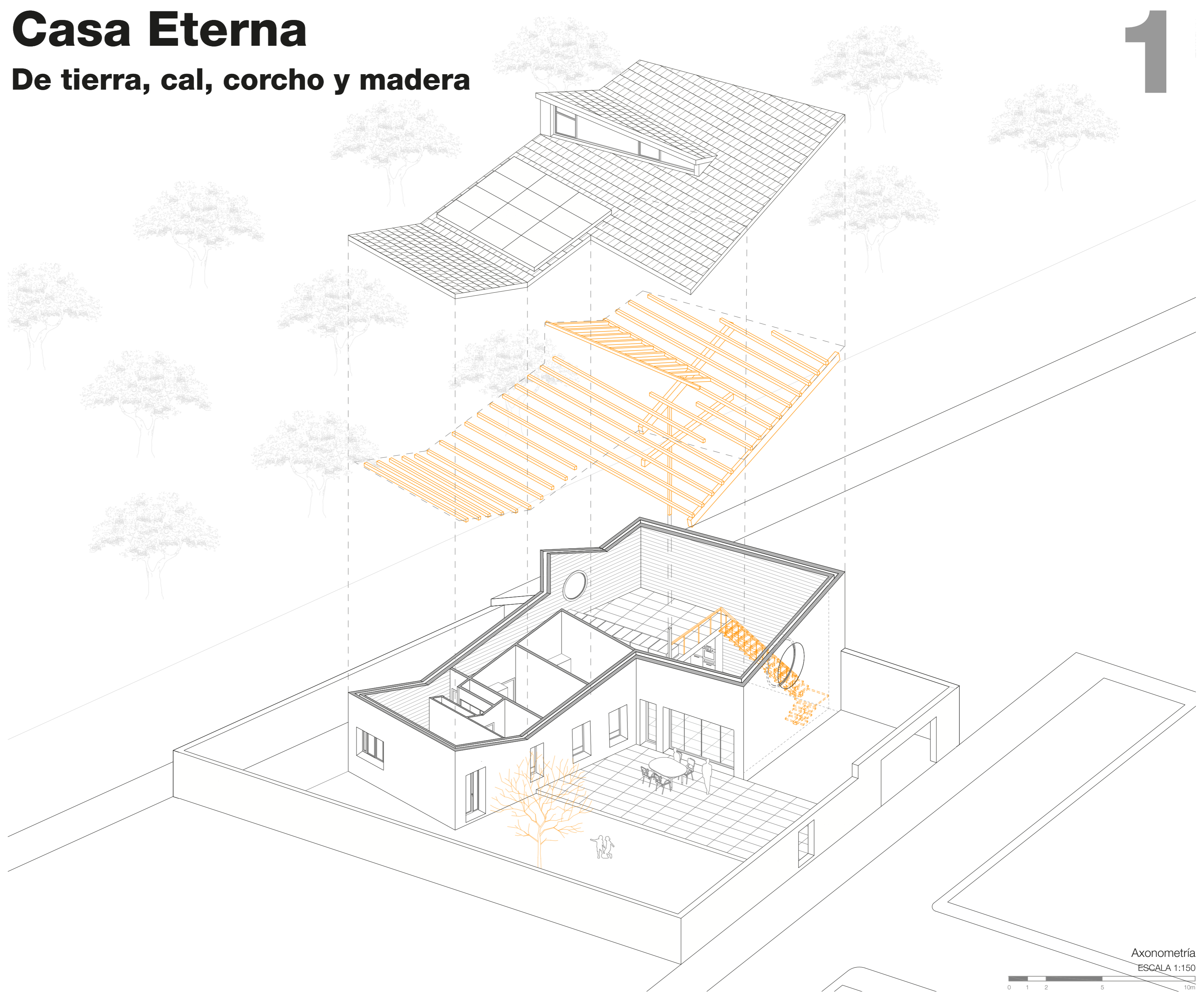
Memoria

Arquitecto: Julio César Moreno Moreno / Funcionable arquitectura
Arquitectas colaboradoras: Andrea Taragan Suvejanu, Claudia Troca Gudiño, Carmen Carrasco Pérez, Jaime López Sanz y Blanca Sanz Moreno
Consultores: Jesús Crespo Alcoceba (cálculo estructural), Víctor Braseró Espinosa (construcción en adobe), Rafael López Noguero y Jorge Caminero Gabernet
Ubicación: Oropesa, Toledo, España
Promotor: Beatriz Santís Flores y Fernando Gutiérrez Rivas
Director de la ejecución de la obra: Armando Corregidor González
Fecha de conclusión del trabajo: 2023
Presupuesto: 140.000,00€
Constructor: 2014 Restauraciones y Construcciones Hnos. Trujillo, S.L.
Superficie construida: 180,00 m²
Fotografía: Imagen Subliminal

Descripción general de la obra

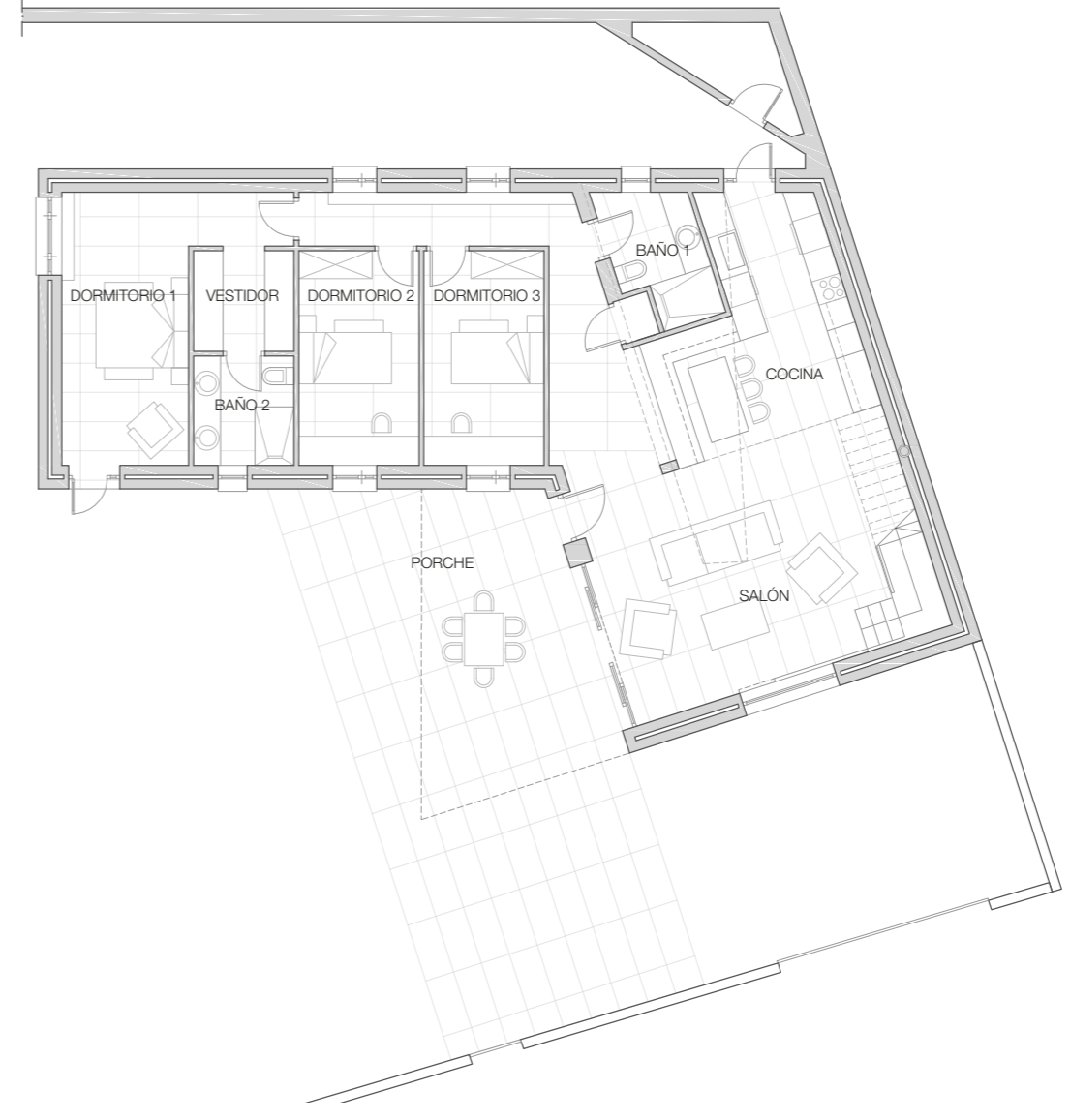
Esta obra de una casa en un pueblo explora una vía de revitalización de la España vaciada. Lo hace mediante la experimentación con materiales y técnicas ancestrales, aunando una valiosa sabiduría local de construcción con tierras con la utilización de tecnologías actuales. Se propone así una salida a la falta de vivienda asequible y de calidad en las ciudades españolas mediante una interesante alternativa rural, que se logra con una drástica reducción tanto de los costes y consumos como de la huella de carbono.

En su vuelta al pueblo, uno de los jóvenes promotores de la obra, que pertenece a una familia de alfareros y ceramistas, propuso construir su casa con el material de trabajo de sus ancestros: barro y manufactura artesana. La situación del solar junto al taller de cerámica familiar facilitaba la producción de los adobes, actualizados en modernos bloques de tierra comprimida o BTC.



Casa Eterna

De tierra, cal, corcho y madera



Planta
ESCALA 1:150

Construcción

La construcción se basa en muros capuchinos de bloques de tierra comprimida —autofabricados a escasos metros del solar con tierras extraídas en la comarca— con su cámara rellena con aislamiento de viruta de corcho natural de la cercana Extremadura. Tanto este sistema constructivo de base, como el resto de los materiales y técnicas empleados en la obra, se alinean con los Objetivos de Desarrollo Sostenible (ODS) de la Agenda 2030 de la ONU. Así, se completa el edificio con cubierta de teja cerámica alicantina, estructura de madera, revestimientos de mortero artesano de cal, de yeso o de cerámica y se climatiza mediante unos pavimentos cerámicos atemperados por suelo radiante con aerotermia y energía eléctrica autoproducida. Ayudada de una buena orientación y carpinterías de altas prestaciones, la eficiencia que se logra es muy alta y la huella de carbono mínima.

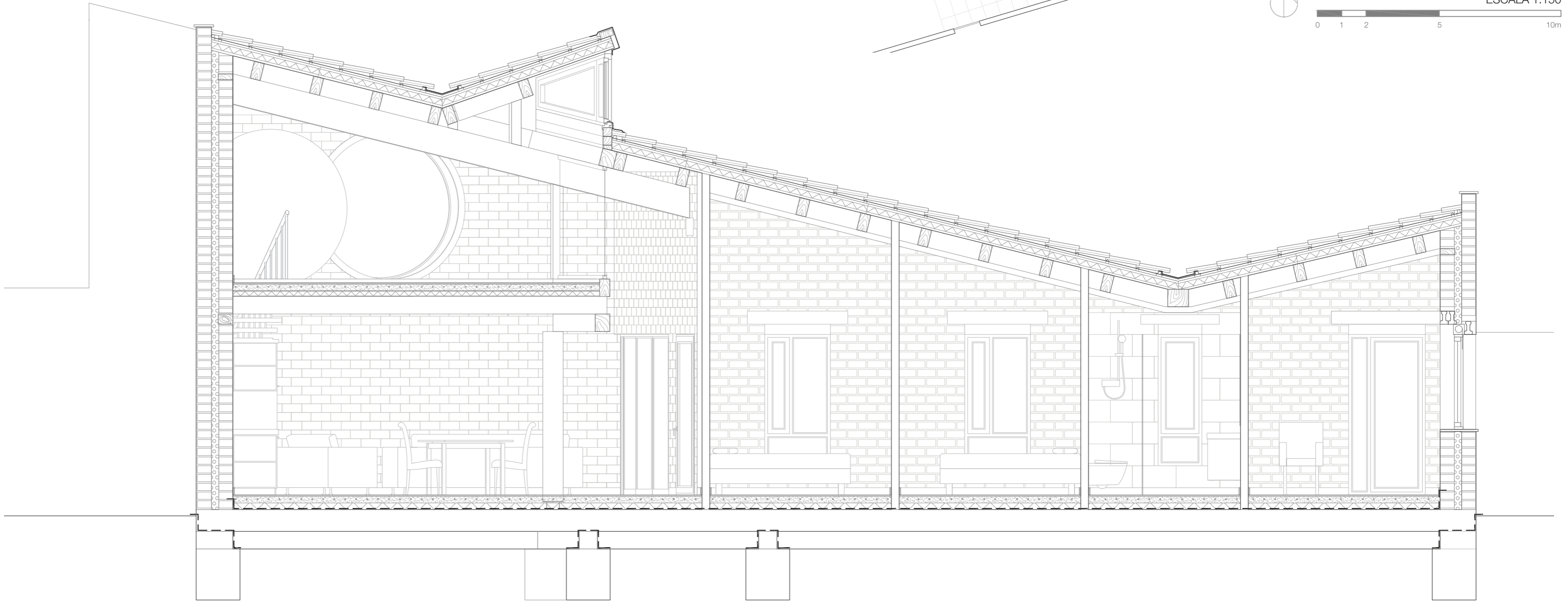
Descripción de la relación Material - Territorio

Las tierras se han obtenido del lugar de extracción habitual de la zona, situado en los cercanos municipios de Puente del Arzobispo y de Alcolea de Tajo. La extracción de tierras ha modelado ese paisaje durante siglos, generando estanques donde paran los animales a beber y descansar. Las tierras han servido para construir muros y tapias, mediante técnicas milenarias que ahora recuperan su vigencia.

En este caso, los promotores fabricaron por sí mismos los bloques para levantar sus muros, para lo que idearon un mecanismo accionado manualmente para prensar los bloques de tierra. También utilizaron parte de la maquinaria y de las herramientas familiares para procesar la materia prima y hacerla más trabajable. En el estudio y ensayo de las proporciones de tierra, arena y cal se contó con expertos del sector; algunos de ellos eran albañiles de la comarca, ya retirados, que estaban familiarizados con la construcción con adobe y tapial.

Así, constructores y oficios locales y saberes ancestrales artesanos, junto con las tecnologías actuales, se unen para acoger una nueva forma de vida híbrida, entre urbana y rural, que llegó a los pueblos para quedarse gracias a hábitos y recursos desplazados de la vida urbana, como el teletrabajo.

Utopía y distopía, pasado y futuro, tierra y tecnología se integran así en una esperanzadora y eterna tecnología de la tierra.



Sección
ESCALA 1:50

